



9-26系列离心通风机

9-26 ENTRIFUGAL VENTILATOR



让人工环境更美好
Make the Artificial
Environment Better



TO LEARN ABOUT GRAD 认识格瑞德

格瑞德 1993 年建立于山东德州，目前是一家围绕人工环境，横跨新能源、新材料、装备制造、节能环保、信息技术五大战略新型产业的企业集团。格瑞德进行全球化业务运作，产品和服务遍布全国的每一个省市和全球五大洲的 100 多个国家和地区，广泛应用于建筑工程、商业地产、工业制造、农业开发、电子信息、车辆工程、环保处理、医药净化、海洋工程、轨道交通等领域，集团也是国家重点军工配套企业。格瑞德从业人员过万人，在山东、贵州、四川、新疆、内蒙等地建有生产基地，在上海、北京、济南、兰州以及美国洛杉矶建有研发中心。

格瑞德致力于让人工环境更美好，通过打造空调工程、通风人防、复合材料、环保工程领域的全过程解决方案来满足客户需求，格瑞德构建了包括品牌规划、系统设计、技术开发、产品制造、整体施工、维护服务、检测认证、人才交流、产业集群的全生命周期产业链和产业生态。

创新和变革，格瑞德通过 500 多项专利技术成果的实现和应用，通过商业模式的不断革新和与时俱进，成就了中国机械 500 强和中国新材料企业重点单位的行业地位殊荣。万里路途，不忘初心，时序更替，梦想前行，我们将继续本着“自强不息，厚德载物”的企业精神创建一流企业，实现百年基业。



GRAD Group founded in 1993 in Dezhou, Shandong province, that is an enterprise Group focusing on the artificial environment, and spanning five strategic new industries of new energy, new materials, equipment manufacturing, energy conservation and environmental protection, and information technology. GRAD products and services spread around the China and world with 100 countries and regions. They are widely used in infrastructure projects, commercial real estate, industrial manufacturing, agricultural development, electronic information, automobile engineering, medicine, environmental protection treatment, ocean engineering, rail transportation and other fields. GRAD Group is also the key supporting enterprises for national military. With more than 10,000 employees, GRAD Group owned the production bases in Shandong, Guizhou, Sichuan, Xinjiang, Inner Mongolia and so on. And GRAD Group has established R&D centers in Shanghai, Beijing, Jinan, Lanzhou and Los Angeles.

GRAD is committed to making the artificial environment better. It can be met customer demand through building all process solution of air conditioning engineering, ventilation civil air defense, composite materials and environmental protection engineering. GRAD constructed the whole life cycle industrial chain and industry ecology including brand planning, system design, technology development, product manufacturing, the overall construction and maintenance services, inspection certification, talent exchange and industrial cluster.

Innovation and reform, GRAD gained top 500 China Machine and China's new materials enterprise key units through the realization and application of more than 500 patented technology achievements, through the continuous innovation of business model and keeping pace with the times. Thousands of miles of road, do not forget the original intention, time replacement, dream forward, we will continue to the enterprise spirit with "self-improvement, social commitment" to create a first-class enterprise and achieve a centennial foundation.

Make the Artificial Environment Better

Contents 目录

9-26型离心通风机

一、9-26型离心通风机简介	04
二、9-26型离心通风机性能参数	05
三、9-26-A外形及安装尺寸	14
四、9-26-C外形及安装尺寸	15
五、9-26-D外形及安装尺寸	16

9-26风机型离心通风机

一、通风机的用途

9-26型离心通风机，一般用于锻冶及高压强制通风，并可广泛用于输送物料，输送空气及无腐蚀性不自燃，不含粘性物质之气体。介质温度一般不超过50℃（最高不超过80℃），介质中所含尘土及硬质颗粒不大于150mg/m³。

二、通风机的型式

本通风机为单吸入式，有№4、4.5、5、5.6、6.3、7.1、8、9、10、11.2、12.5、14、16共13个机号。

通风机可制成右旋和左旋两种型式。从电机一端正视，如叶轮顺时针旋转称右旋风机，以“右”表示；逆时针旋转称左旋风机，以“左”表示。

风机的出口位置以机壳的出口角度表示。“左”、“右”均可制成0°，45°，90°，135°，180°，225°共六种角度。

风机的传动方式为A式（№4-6.3）和C/D式（№5.6-16）。



9-26系列性能数据

机号№	转速 r/min	全压 Pa	流量 m³/h	内效率 %	内功率 kw	所需功率 kw	配用电机	
							型号	功率 kw
4	2900	3852	2198	74.7	3.11	3.7	Y132S-2	5.5
		3820	2368	75.5	3.28	3.9		
		3765	2536	75.7	3.46	4.1		
		3684	2706	75.0	3.65	4.4		
		3607	2877	73.8	3.86	4.6		
		3502	3044	72.1	4.06	4.9		
		3407	3215	70	4.29	5.2		
	1450	963	1099	74.7	0.39	0.45	Y80M-4	0.55
		954	1184	75.5	0.41	0.47		
		940	1268	75.7	0.43	0.49		
		920	1353	75.0	0.45	0.51		
		901	1439	73.8	0.48	0.56	Y80M-4	0.75
		875	1522	72.1	0.50	0.58		
		851	1608	70	0.53	0.61		
4.5	2900	4910	3130	76.1	5.51	6.3	Y132S-2	7.5
		4863	3407	77.1	5.87	6.8		
		4776	3685	77.1	6.24	7.2		
		4661	3963	76	6.64	7.6	Y160M-2	11
		4545	4237	74.5	7.06	8.1		
		4412	4515	72.3	7.54	8.7		
		4256	4792	70	7.98	9.2		
	1450	1227	1565	76.1	0.69	0.8	Y90S-4	1.1
		1215	1704	77.1	0.73	0.85		
		1193	1843	77.1	0.78	0.9		
		1164	1982	76	0.83	0.95		
		1135	2119	74.5	0.88	1.0	Y90L-4	1.5
		1102	2258	72.3	0.94	1.1		
		1063	2396	70	0.99	1.15		
5	2900	6035	4293	77.2	9.12	10.5	Y160M-2	15
		5984	4706	78.2	9.80	11.3		
		5869	5114	78	10.48	12.0		
		5725	5527	76.7	11.23	12.9		
		5553	5941	74.9	12.00	13.8		
		5381	6349	72.7	12.81	14.7		
		5180	6762	70	13.65	15		
	1450	1508	2147	77.2	1.14	1.3	Y90L-4	1.5
		1495	2353	78.2	1.23	1.4		
		1466	2557	78	1.31	1.5		
		1430	2764	76.7	1.4	1.6	Y100L-4	2.2
		1387	2971	74.9	1.5	1.73		
		1344	3175	72.7	1.6	1.8		
		1294	3381	70	1.7	1.9		

机号 №	转速 r/min	全压 Pa	流量 m³/h	内效率 %	内功率 kw	所需功率 kw	配用电机	
							型号	功率 kw
5.6	2900	7610	6032	77.2	16.1	18.5	Y180M-2	22
		7546	6612	78.2	17.3	19.9		
		7400	7185	78	18.4	21.2		
		7218	7766	76.7	19.7	22.8	Y200L-2	30
		7000	8346	74.9	21.1	24.3		
		6781	8919	72.7	22.5	26.0		
		6527	9500	70	24.1	27.7		
	1450	1902	3016	77.2	2.0	2.3	Y100L-4	3
		1886	3306	78.2	2.1	2.5		
		1849	3592	78	2.3	2.6		
		1804	3883	76.7	2.5	2.8		
		1749	4173	74.9	2.7	3.0	Y112M-4	4
		1695	4459	72.7	2.9	3.3		
		1631	4750	70	3.0	3.5		
6.3	2900	9698	8588	77.2	28.9	33.3	Y225M-2	45
		9616	9415	78.2	31.1	35.8		
		9429	10230	78	33.3	38.3		
		9195	11056	76.7	35.6	41.0		
		8915	11883	74.9	38.1	43.8	Y250M-2	55
		8636	12699	72.7	40.6	46.8		
		8310	13525	70	43.5	49.9		
	1450	2424	4294	77.2	3.7	4.2	Y132S-4	5.5
		2403	4708	78.2	4.0	4.5		
		2357	5115	78	4.2	4.9		
		2298	5528	76.7	4.5	5.2		
		2228	5942	74.9	4.8	5.6	Y132M-4	7.5
		2158	6350	72.7	5.2	5.9		
		2077	6763	70	5.5	6.3		
7.1	2900	12427	12292	77.2	52.7	61.8	Y280S-2	75
		12321	13475	78.2	56.57	66.4		
		12078	14643	78	60.49	71.0		
		11776	15826	76.7	64.84	76.1	Y315S-2	110
		11415	17009	74.9	69.3	81.3		
		11055	18177	72.7	73.9	86.8		
		10635	19360	70	78.8	92.5		
	2240	7243	9494	77.2	24.2	27.8	Y200L-2	37
		7180	10408	78.2	26.0	29.9		
		7040	11310	78	27.7	31.9		
		6863	12224	76.7	29.7	34.2		
		6653	13137	74.9	31.7	36.5		
		6443	14040	72.7	33.8	38.9	Y225M-2	45
		6199	14953	70	36.0	41.4		

机号 №	转速 r/min	全压 Pa	流量 m³/h	内效率 %	内功率 kw	所需功率 kw	配用电机	
							型号	功率 kw
7.1	1800	4676	7629	77.2	12.5	14.4	Y180M-4	18.5
		4636	8363	78.2	13.4	15.5		
		4545	9088	78	14.4	16.5		
		4431	9823	76.7	15.4	17.7		
		4295	10557	74.9	16.4	18.9	Y180L-4	22
		4161	11282	72.7	17.5	20.2		
		4002	12016	70	18.7	21.5		
	1450	3034	6146	77.2	6.5	7.5	Y160M-4	11
		3009	6738	78.2	7.1	8.1		
		3019	7322	78	7.7	8.8		
		2876	7913	76.7	8.0	9.2		
		2787	8505	74.9	8.6	9.9		
		2699	9089	72.7	9.1	10.5		
		2596	9680	70	9.7	11.2	Y160L-4	15
	1250	2254	5298	77.2	4.2	4.8	Y132S-4	5.5
		2236	5808	78.2	4.5	5.2		
		2191	6311	78	4.8	5.5		
		2136	6821	76.7	5.1	5.9	Y132M-4	7.5
		2071	7331	74.9	5.5	6.3		
		2005	7834	72.7	5.9	6.7		
		1929	8344	70	6.2	7.2		
8	2900	15955	17584	77.2	95.7	112.3	Y315M-2	132
		15818	19277	78.2	102.7	120.5		
		15504	20947	78	109.8	128.9		
		15112	22640	76.7	117.7	138.2	Y315L-2	200
		14644	24332	74.9	125.8	147.7		
		14177	26003	72.7	134.3	157.6		
		13634	27696	70	143.1	168.0		
	2240	9309	13582	77.2	44.5	51.27	Y250M-2	55
		9229	14889	78.2	47.8	55.0		
		9046	16179	78	51.0	58.7		
		8835	17487	76.7	54.8	63.0	Y280S-2	75
		8561	18794	74.9	58.4	67.2		
		8288	20085	72.7	62.3	71.6		
		7971	21392	70	66.3	75.0		
	1800	6010	10914	77.2	23.1	26.5	Y200L-2	30
		5958	11965	78.2	24.8	28.5		
		5841	13001	78	26.5	30		
		5704	14052	76.7	28.4	32.7	Y225M-2	45
		5641	15102	74.9	30.9	35.6		
		5351	16139	72.7	32.3	37.1		
		5146	17190	70	34.4	39.5		

机号 №	转速 r/min	全压 Pa	流量 m³/h	内效率 %	内功率 kw	所需功率 kw	配用电机	
							型号	功率 kw
8	1450	3834	8792	77.2	11.9	14.0	Y180M-4	18.5
		3802	9639	78.2	12.8	15.1		
		3729	10473	78	13.7	16.1		
		3638	11320	76.7	14.7	17.3		
		3529	12166	74.9	15.7	18.5	Y200L-4	30
		3421	13001	72.7	16.8	19.7		
		3294	13848	70	17.9	21.0		
	1250	2898	7579	77.2	7.7	8.9	Y160M-4	11
		2837	8309	78.2	8.2	9.4		
		2816	9028	78	8.8	10.2		
		2750	9758	76.7	9.5	10.9		
		2665	10487	74.9	10.1	11.6	Y160L-4	15
		2580	11208	72.7	10.8	12.4		
		2482	11937	70	11.5	13.2		
9	1800	7352	15539	77.2	40.2	46.3	Y250M-4	55
		7291	17035	78.2	43.2	49.7		
		7152	18512	78	46.2	53.1		
		6976	20008	76.7	49.5	56.9	Y280S-4	75
		6766	21503	74.9	52.8	60.8		
		6558	22980	72.7	56.4	64.9		
		6314	24476	70	60	69.1		
	1450	4869	12518	77.2	21.56	25.3	Y200L-4	30
		4828	13723	78.2	23.14	27.2		
		4736	14913	78	24.75	29		
		4620	16118	76.7	26.5	31.1	Y225M-4	45
		4481	17322	74.9	28.35	33.3		
		4343	18512	72.7	30.25	35.5		
		4181	19717	70	32.24	37.8		
	1250	3545	10791	77.2	13.5	15.5	Y180M-4	18.5
		3515	11830	78.2	14.4	16.6		
		3448	12856	78	15.4	17.8		
		3364	13894	76.7	16.5	19	Y180L-4	22
		3263	14932	74.9	17.7	20.3		
		3162	15958	72.7	18.8	21.7		
		3044	16997	70	20.1	22		
	1120	2845	9669	77.2	9.7	11.1	Y160L-4	15
		2822	10599	78.2	10.4	11.9		
		2768	11519	78	11.1	12.7		
		2700	12449	76.7	11.9	13.7		
		3619	13379	74.9	12.7	14.6	Y180M-4	18.5
		2539	14298	72.7	13.5	15.6		
		2444	15229	70	14.4	16.6		

机号 №	转速 r/min	全压 Pa	流量 m³/h	内效率 %	内功率 kw	所需功率 kw	配用电机	
							型号	功率 kw
9	960	2091	8287	77.2	6.1	7	Y160M-6	7.5
		2073	9085	78.2	6.55	7.5		
		2033	9873	78	7	8		
		1984	10671	76.7	7.5	8.6	Y160L-6	11
		1924	11468	74.9	8	9.2		
		1864	12256	72.7	8.5	9.8		
		1795	13054	70	9.1	10.5		
10	1450	6143	17172	80.4	35.6	25.3	Y200L-4	30
		6056	19319	81.2	39.2	27.2		
		5920	21465	80.4	43	29		
		5761	23612	78.6	47.1	31.1	Y225S-4	37
		5560	25758	76	51.4	33.3		
		5309	27905	73	55.3	35.5		
		5065	30052	70	59.3	37		
	1250	4473	14803	80.4	22.4	25.7	Y225S-4	37
		4410	16654	81.2	24.6	28.3		
		4311	18504	80.4	27	31		
		4195	20355	78.6	29.6	34		
		4048	22205	76	32.1	37	Y225M-4	45
		3866	24056	73	34.7	39.8		
		3688	25906	70	37.1	42.7		
	1120	3591	13263	80.4	16.1	18.5	Y180L-4	22
		3540	14922	81.2	17.7	20.3		
		3461	16579	80.4	19.4	22.3		
		3368	18238	78.6	21.2	24.4	Y200L-4	30
		3250	19895	76	23.1	26.5		
		3103	21554	73	24.9	28.7		
		2960	23212	70	26.7	30		
	960	2638	11369	80.4	10.1	11.6	Y180L-6	15
		2600	12790	81.2	11.1	12.8		
		2542	14211	80.4	12.2	14		
		2474	15632	78.6	13.3	15.4	Y200L-6	22
		2388	17053	76	14.5	16.7		
		2280	18475	73	15.7	18		
		2220	19896	70	17.1	19.7		
	800	1841	9474	80.4	6.0	6.9	Y160L-6	11
		1815	10658	81.2	6.6	7.6		
		1775	11842	80.4	7.3	8.3		
		1727	13027	78.6	7.9	9.1		
		1667	14211	76	8.6	9.9		
		1592	15395	73	9.3	10.7		
		1518	16580	70	10.0	11.5	Y180L-6	15

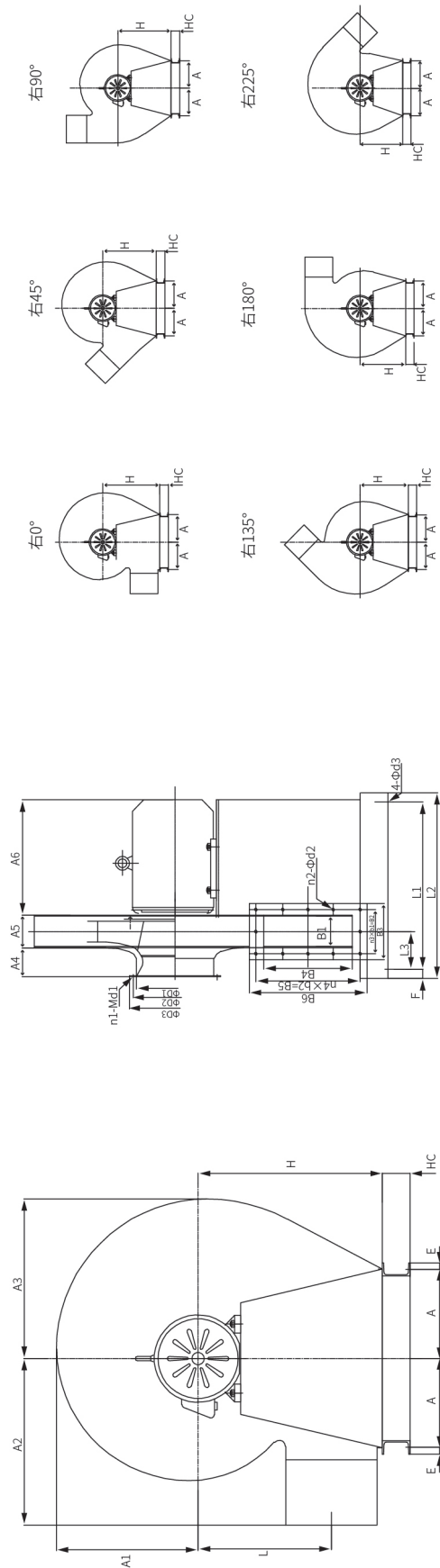
机号 №	转速 r/min	全压 Pa	流量 m ³ /h	内效率 %	内功率 kw	所需功率 kw	配用电机	
							型号	功率 kw
11.2	1450	7747	24126	80.4	62.9	73.8	Y315S-4	110
		7637	27142	81.2	69.07	81.8		
		7464	30157	80.4	75.82	89.0		
		7264	33173	78.6	83.01	97.0		
		7009	36189	76	90.5	106.2		
		6691	39206	73	97.54	114.5	Y315M-4	132
		6382	42221	70	104.58	122.7		
	1250	5641	20798	80.4	69.7	45.7	Y250M-4	55
		5561	23398	81.2	43.6	50.1		
		5435	25997	80.4	47.8	55		
		5290	28597	78.6	52.3	60.2	Y280S-4	75
		5103	31197	76	57	65.5		
		4872	33798	73	61.4	70.6		
		4647	36397	70	65.7	75.0		
	1120	4529	18635	80.4	28.5	32.9	Y225M-4	45
		4464	20964	81.2	31.3	36		
		4363	23293	80.4	34.4	39.5		
		4246	25623	78.6	37.6	43.2		
		4097	27952	76	41	47.1	Y250M-4	55
		3912	30283	73	44.1	50.8		
		3730	32612	70	47.3	54.4		
	960	3346	15973	80.4	18.25	21.4	Y225M-6	30
		3299	17969	81.2	20.04	23.5		
		3225	19966	80.4	22	25.8		
		3140	21963	78.6	24	28.3		
		3031	23959	76	26	30.8	Y250M-6	37
		2895	25956	73	28.3	33.2		
		2763	27953	70	30.3	35.6		
	750	2030	12478	80.4	8.57	9.8	Y160L-6	11
		2002	14038	81.2	9.4	10.8		
		1956	15598	80.4	10.3	11.0		
		1904	17158	78.6	11.3	13	Y200L-6	18.5
		1837	18718	76	12.3	14.1		
		1754	20278	73	13.2	15.2		
		1672	21838	70	14.2	16.3		

机号 №	转速 r/min	全压 Pa	流量 m³/h	内效率 %	内功率 kw	所需功率 kw	配用电机	
							型号	功率 kw
12.5	1450	9713	33540	80.4	108.9	127.8	Y315L-4	160
		9575	37732	81.2	119.6	140.3		
		9356	41925	80.4	131.3	154.1		
		9013	46117	78.6	143.75	168.7	Y355M-4	220
		8782	50310	76	156.7	183.9		
		8381	54503	73	168.9	198.2		
		7993	58695	70	181.1	212.5		
	1250	7073	28913	80.4	69.2	79.6	Y315S-4	110
		6972	32527	81.2	76	87.4		
		6813	36142	80.4	83.7	92.8		
		6629	39756	78.6	91.2	104.9		
		6395	43370	76	99.2	114.2	Y315M-4	132
		6103	46985	73	106.9	122.9		
		5821	50599	70	114.5	131.9		
	1120	5678	25906	80.4	49.8	57.2	Y280S-4	75
		5597	29144	81.2	54.6	62.8		
		5470	23283	80.4	59.9	68.7		
		5322	35621	78.6	65.6	75.0		
		5134	39960	76	71.4	82	Y315S-4	110
		4900	42098	73	76.9	88.4		
		4672	45336	70	82.3	94.7		
	960	4179	22206	80.4	31.6	37.1	Y280S-6	45
		4121	24981	81.2	34.7	40.7		
		4028	27757	80.4	38.1	44.7		
		3921	30533	78.6	41.7	45		
		3785	33309	76	45.5	53.4	Y315S-6	75
		3615	36081	73	49	57.5		
		3450	38860	70	52.5	61.7		
	750	2546	17348	80.4	14.9	17.1	Y200L-6	22
		2509	19516	81.2	16.4	18.8		
		2452	21685	80.4	18	20.7		
		2386	23853	78.6	19.7	22		
		2302	26022	76	21.4	24.6	Y225M-6	30
		2242	28191	73	23.4	27.1		
		2095	30359	70	24.7	28.4		

机号 №	转速 r/min	全压 Pa	流量 m³/h	内效率 %	内功率 kw	所需功率 kw	配用电机	
							型号	功率 kw
14	1450	12285	47121	80.4	191	225	Y355M-4	250
		12109	53011	81.2	210	247		
		11830	58902	80.4	231	271		
		11508	64792	78.6	253	297	JS138-4	410
		11099	70682	76	276	324		
		10589	76572	73	297	349		
		10095	82463	70	319	374		
	1250	8919	40621	80.4	122.6	141	Y315L-4	160
		8790	45699	81.2	134.6	154.8		
		8588	50777	80.4	14706	169.7		
		8355	55855	78.6	161.6	185.8	Y355M-4	220
		8058	60932	76	175.8	202.2		
		7688	66010	73	189.2	217.6		
		7329	71088	70	202.6	220		
	1120	7160	36396	80.4	88.2	101.4	Y315M-4	132
		7057	40946	81.2	96.8	111.4		
		6895	45496	80.4	106	122		
		6707	50046	78.6	116.2	132		
		6468	54595	76	126.4	145.4	Y315L-4	185
		6171	59145	73	136	156.5		
		5883	63695	70	145.7	167.5		
	960	5262	31197	80.4	55.7	65.4	Y315S-6	75
		5188	35097	81.2	61.7	71.8		
		5071	38997	80.4	67.1	78.8		
		4963	42897	78.6	73.5	86.3	Y315L-6	110
		4764	46796	76	80.1	94		
		4549	50696	73	86.3	101.4		
		4341	54596	70	92.6	108.7		
	750	3210	24372	80.4	26.4	30.4	Y250M-6	37
		3164	27419	81.2	29	33.3		
		3091	30466	80.4	31.8	36.6		
		3007	33513	78.6	34.9	40.1	Y280M-6	55
		2900	36559	76	37.9	43.6		
		2766	39606	73	40.8	46.9		
		2637	42653	70	43.7	50.3		
	630	2265	20473	80.4	15.7	18	Y200L-6	22
		2230	23032	81.2	17.2	19.8		
		2178	25591	80.4	18.8	21.7		
		2122	28151	78.6	20.6	23.7	Y225M-6	30
		2046	30710	76	22.5	25.8		
		1952	33269	73	24.2	27.8		
		1861	35828	70	25.9	29.8		

机号 №	转速 r/min	全压 Pa	流量 m ³ /h	内效率 %	内功率 kw	所需功率 kw	配用电机	
							型号	功率 kw
16	1450	16250	70339	80.4	374	439	JSQ-147-4(3000V)	500
		16014	79131	81.2	410	482		
		15640	87923	80.4	451	529		
		15210	96716	78.6	493	579	JSQ-158-4(3000V)	850
		14663	105500	76	538	631		
		13983	114300	73	580	681		
		13324	123090	70	622	730		
	1250	11710	60637	80.4	240	276	JS-138-4	410
		11901	68216	81.2	272	312		
		11273	75795	80.4	289	332		
		10963	83375	78.6	316	364		
		10569	90948	76	344	400		
		10079	98534	73	370	425	JSQ-147-4	500
		9603	106112	70	396	455		
	1120	9404	54330	80.4	172	199	Y315M-4	315
		9265	61121	81.2	190	218		
		9050	67912	80.4	210	242		
		8800	74704	78.6	227	261		
		8485	81489	76	247	285		
		8091	88286	73	266	306		
		7710	95076	70	285	315		
	960	6911	46569	80.4	108	127	Y315M-6	185
		6808	52390	81.2	119	139		
		6659	58211	80.4	130	153		
		6481	64032	78.6	143	168		
		6254	69854	76	156	183		
		5971	75675	73	168	197	Y315L-6	220
		5696	81496	70	180	211		
	750	4216	36382	80.4	52	60	Y315L-6	75
		4155	40929	81.2	57	65		
		4058	45477	80.4	62	72		
		3946	50025	78.6	68	75		
		3804	54568	76	74	85	Y315L-6	110
		3627	59120	73	80	92		
		3457	63667	70	85	98		
	630	2974	30561	80.4	30	35	Y280S-6	45
		2932	34381	81.2	34	39		
		2860	38201	80.4	37	43		
		2784	42021	78.6	40	47	Y280M-6	55
		2684	45837	76	42	48		
		2559	49661	73	47	54		
		2439	53480	70	51	55		

外形与安装尺寸 (A式)

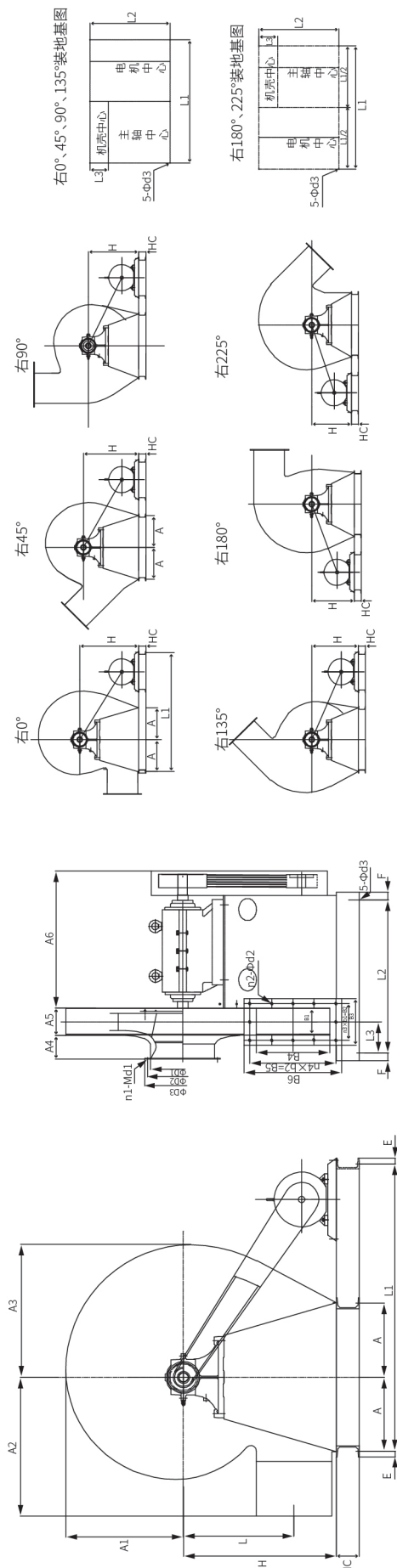


让人工环境更美好

Make the Artificial Environment Better

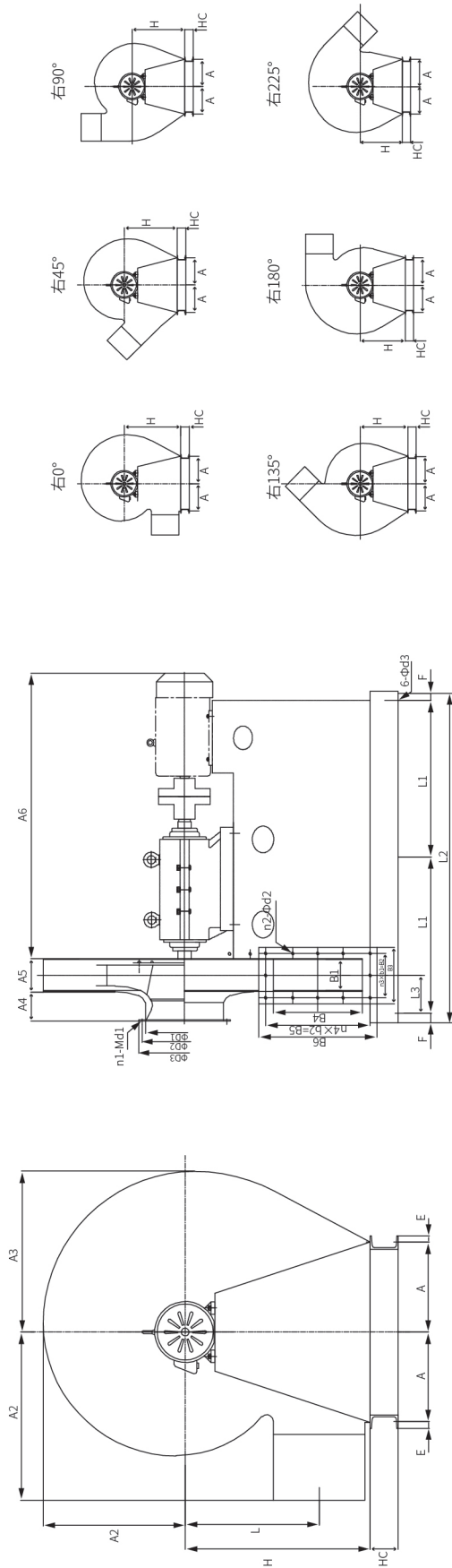
机号	外形及安装尺寸														H						进风口						出风口							
	A	E	F	Φd3	L1	L2	L3	L	A1	A2	A3	A4	A5	A6	HC	0°	45°	90°	135°	180°	225°	n1-Md1	ΦD1	ΦD2	ΦD3	n2-Φd2	B1	B2	B3	n3x Φb1	B4	B5	B6	N4xΦb2
4	180	20	40	14.5	335	415	0	287	305	360	230	85	92	380	80	410	390	370	350	330	310	8-Φ7	224	254	284	14-Φ7	128	165	184	3x55	196	228	250	4x57
4.5	210	20	40	14.5	445	525	4	323	343	405	388	95	104	380/560	80	460	440	420	400	375	350	8-Φ7	250	280	310	14-Φ7	144	177	200	3x59	221	252	275	4x63
5	235	20	40	14.5	495	575	8	359	381	450	431	106	115	560/590	80	510	490	460	435	410	385	8-Φ10	280	320	360	14-Φ7	160	192	216	3x64	245	284	299	4x71
5.6	260	20	40	14.5	600	680	13	402	427	504	483	119	129	630/680	80	570	540	515	485	460	430	8-Φ10	315	355	395	18-Φ7	179	212	235	4x53	274	305	328	5x61
6.3	300	20	40	14.5	623	703	20	452	480	567	543	134	145	708	80	635	605	575	545	510	480	8-Φ10	355	394	435	18-Φ7	202	236	261	4x59	309	340	365	5x68

外形与安装尺寸 (C式)



机号	外形及安装尺寸										H					进风口				出风口														
	A	E	F	Φd3	L1	L2	L3	L	A1	A2	A3	A4	A5	A6	HC	0°	45°	90°	135°	180°	225°	n1- Md1	ΦD1	ΦD2	ΦD3	n2- Φd2	B1	B2	B3	n3×Φb1	B4	B5	B6	N4×Φb2
5.6	270	20	50	14.5	1235	585	37	401	440	510	490	118	135	710	80	555	525	500	470	445	415	8-Φ10	315	355	395	14-Φ7	179	212	235	4×53	274	305	328	5×61
6.3	305	20	50	14.5	1360	600	46	452	495	580	560	134	151	710	80	625	590	560	530	500	465	8-Φ10	355	395	435	14-Φ7	202	236	261	4×59	309	340	365	5×68
7.1	345	20	50	18.5	1640	765	55	509	560	655	630	151	170	815	100	700	665	630	595	560	525	8-Φ12	400	450	500	20- Φ10	227	272	296	4×68	348	390	414	6×65
8.0	390	20	50	18.5	1840	785	65	590	625	735	710	170	192	825	100	785	745	705	665	630	590	8-Φ12	450	500	560	20- Φ10	256	300	325	4×75	392	432	458	6×72
9.0	440	20	50	18.5	1840	800	78	645	690	820	790	192	216	820	100	885	840	795	750	705	660	12- Φ12	500	560	620	20- Φ10	288	330	357	4×82.5	441	483	507	6×80.5
10.0	490	25	50	24	1700	1040	95	718	770	910	875	213	238	1030	140	980	930	880	830	780	730	12- Φ12	560	630	680	20- Φ10	320	356	389	4×89	490	528	556	6×88
11.2	540	25	50	24	2190	1060	108	803	865	1020	975	237	265	1020	140	1100	1040	985	930	870	815	12- Φ12	630	690	750	26- Φ12	358	410	450	5×82	549	600	638	8×75
12.5	615	25	50	24	2460	1265	125	896	965	1135	1090	265	297	1240	140	1220	1160	1095	1035	970	910	16- Φ12	710	770	830	28- Φ12	400	456	492	6×76	613	664	702	8×83
14	690	25	100	28	2620	1290	192	1003	1080	1270	1220	330	322	1240	160	1365	1300	1225	1155	1085	1015	16- Φ12	800	860	920	30- Φ12	448	516	564	6×86	686	747	795	9×83
16	790	25	100	28	2535	1565	217	1147	1225	1450	1390	339	376	1520	160	1560	1480	1400	1320	1240	1160	16- Φ15	900	970	1040	34- Φ12	512	588	628	7×84	784	840	893	10×84

外形与安装尺寸 (D式)



机号	外形及安装尺寸														H					进风口				出风口										
	A	E	F	Φd3	L1	L2	L3	L	A1	A2	A3	A4	A5	A6	HC	0°	45°	90°	135°	180°	225°	n1- Md1	ΦD1	ΦD2	ΦD3	n2- Φd2	B1	B2	B3	n3xΦb1	B4	B5	B6	N4xΦb2
5.6	270	20	50	14.5	685	1470	37	401	440	510	490	118	135	1475	80	555	525	500	470	445	415	8-Φ10	315	355	395	14-Φ7	179	212	235	4x53	274	305	328	5x61
6.3	305	20	50	14.5	690	1480	46	452	495	580	560	134	151	1500	80	625	590	560	530	500	465	8-Φ10	355	395	435	14-Φ7	202	236	261	4x59	309	340	365	5x68
7.1	345	20	50	18.5	840	1780	55	509	560	655	630	151	170	1780	100	700	665	630	595	560	525	8-Φ12	400	450	500	20- Φ10	227	272	296	4x68	348	390	414	6x65
8	390	20	50	18.5	955	2010	65	590	625	735	710	170	192	2100	100	785	745	705	665	630	590	8-Φ12	450	500	560	20- Φ10	256	300	325	4x75	392	432	458	6x72
9	440	20	50	18.5	860	1820	78	645	690	820	790	192	216	1780	100	885	840	795	750	705	660	12- Φ12	500	560	620	20- Φ10	288	330	357	4x82.5	441	483	507	6x80.5
10	490	25	50	24	917.5	1935	95	718	770	910	875	213	238	1810	140	980	930	880	830	780	730	12- Φ12	560	630	680	20- Φ10	320	356	389	4x89	490	528	556	6x88
11.2	540	25	50	24	1080	2260	108	803	865	1020	975	237	265	2310	140	1100	1040	985	930	870	815	12- Φ12	630	690	750	26- Φ12	358	410	450	5x82	549	600	638	8x75
12.5	615	25	50	24	1268	2636	125	896	965	1135	1090	265	297	2710	140	1220	1160	1095	1035	970	910	16- Φ12	710	770	830	28- Φ12	400	456	292	6x76	613	664	702	8x83
14	690	25	100	28	1230	2665	92	1003	1080	1270	1220	330	296	2710	160	1365	1300	1225	1155	1085	1015	16- Φ12	800	860	920	30- Φ12	448	516	564	6x86	686	747	795	9x83
16	790	25	100	28	1480	3160	117	1147	1225	1450	1390	339	376	2760	160	1560	1480	1400	1320	1240	1160	16- Φ15	900	970	1040	34- Φ12	512	588	628	7x84	784	840	893	10x84

Marketing Network 营销网络

西南区

云南分公司
电话：0871-67188268
传真：0871-67188268
昆明市官渡区广福路海伦国际城市广场二座2209-2210室

四川分公司
电话：028-86285041/86285141
传真：028-87619566
四川省成都市金牛区金府路799号金府国际1栋2707

重庆二级服务处
电话：023-67861693
传真：023-67861693
重庆市江北区北城天街15号富力海洋广场2栋505室

广西分公司
电话：0771-5345919
传真：0771-5345919
南宁市青秀区民族大道166号阳光100上东国际T3-1701、1702

贵州分公司
电话：0851-84135728
传真：0851-84135728
贵州省贵阳市观山湖区都匀路天一国际广场3栋19层2室

东南区

江苏分公司
电话：025-86517817
传真：025-86517817
江苏省南京市江宁区董村路39号天琪科技大厦1栋801室

福建分公司
电话：0591-87803781
传真：0591-87803781
福建省福州市鼓楼区华林路246号鸿源天城B座11层604室

安徽分公司
电话：0551-64262334
传真：0551-64262334
合肥市蜀山区潜山路与佛子岭路交叉口绿地·蓝海国际大厦B座510室

湖北分公司
电话：027-88613519
传真：027-88613519
湖北省武汉市武昌区徐东大街3号君临天下A栋904

长沙二级服务处
电话：15505347231
湖南省长沙市天心区芙蓉中路二段同发大酒店14A

徐州二级服务处
电话：0516-83865818
传真：0516-83865818
徐州市云龙区庆丰路绿地城市广场LOft1-707室

华北区

济南分公司
电话：0531-88031918
传真：0531-88031918
济南市历下区颖秀路2766号高层次人才新药研发基地320室

潍坊分公司
电话：0536-8653160/8291160
传真：0536-8871960
潍坊市奎文区东风东街与金马路交叉口天马大厦11楼1104室

青岛分公司
电话：0532-85849938
传真：0532-88785267
青岛市市北区徐州路176号中锦大厦1805室

山西分公司
电话：0351-2712522
传真：0351-2712533
山西省太原市亲贤北街215号怡和国际广场912室

石家庄分公司
电话：0311-85860292
传真：0311-85860293
河北省石家庄市新华区维明大街与宁安路交叉口商务办公楼6层

河南分公司
电话：0371-60178178
传真：0371-60178179
郑州市管城区航海路未来路交叉口启航大厦E座1118室

临沂二级服务处
电话：15505345334
临沂市兰山区聚才路与滨河路交汇处水岸华庭3号楼1202室

保定二级服务处
电话：15505345791
河北省保定市莲池区五四东路金顶宝座A座3103

烟台二级服务处
电话：15505345172
山东省烟台市芝罘区南尧新都汇27号楼2单元1903室

临汾二级服务处
电话：15505345192
临汾市尧都区裕景花园A座

● 哈尔滨

安阳二级服务处
电话：15505345485
安阳市文峰区福佳斯国际花园西区9栋303

济宁二级服务处
电话：15505345781
济宁市任城区古槐路与机电一路交叉口人文嘉园
3号楼1单元402室

京津唐区

北京分公司
电话：010-63331330/63331215
北京市丰台区马家堡西路15号时代风帆大厦1区801、802

天津分公司
电话：022-28055173
传真：022-28055172
天津市河西区洞庭路与东江道交口香年广场B座907室

唐山分公司
电话：0315-2229927
传真：0315-2229927
河北省唐山市路北区鹭港小区204-2-901

内蒙古分公司
电话：0471-6504381
传真：0471-6504382
呼和浩特市新城区兴安北路财富公馆55号1901室/2001室

廊坊二级服务处
电话：0316-2609984
传真：0316-5943388
河北省廊坊市安次区银河南路K2狮子城N1座1单元2505室

承德二级服务处
电话：15505345067
河北省承德市双桥区凤凰御庭3号楼2单元1604室

秦皇岛二级服务处
电话：15505340109
秦皇岛海港区长江西道公富庄园16栋

张家口二级服务处
电话：15505345033
张家口市经开区凤凰城小区1号楼1单元701室

东北区

吉林分公司
电话：0431-81157470/81157460
长春市南关区长春大街1599号永长小区1栋2门3楼

辽宁分公司
电话：024-23243908
传真：024-23243908
沈阳市浑南新区天赐街5-1号国贸中心A座1203室

黑龙江公司
电话：0451-51523896
传真：0451-51523896
哈尔滨市南岗区哈西金爵万象三期一号楼813-814室

锦州二级服务处
电话：15505345182
锦州市太和区永和国际4-67

西北区

陕西分公司
电话：029-88629529
传真：029-88647844
陕西省西安市莲湖区大庆路蔚蓝国际A座910

宁夏分公司
电话：0951-6839809
传真：0951-6839809
银川市金凤区黄河东路金地花园D区10号楼1单元102

甘肃分公司
电话：0931-4524247
传真：0931-4524247
兰州市城关区天水北路828号良志兰州之窗A座22层2201室

新疆分公司
电话：0991-4327370
新疆乌鲁木齐市新市区鲤鱼山路山水华庭20-1-701室

青海分公司
电话：0971 - 8266658
传真：0971 - 8266658
青海省西宁市城中区南小街奥运世纪花园68号



山东格瑞德集团

SHANDONG GRAD GROUP

集团地址：山东省德州市天衢工业园格瑞德路6号

销售热线：0534-2730888

全国统一客服热线：400-618-5015

总机：0534-2730800

传真：0534-2730777

邮编：253000

网址：[Http://www.gradgroup.com](http://www.gradgroup.com)

邮箱：grad@gradgroup.com

山东格瑞德集团通风工程二公司

电话：17653405939

邮箱：17653405939@wo.com

Add:No.6, Grad Road, Tianqu Industrial Park, Dezhou, Shandong, China

Tel:0086-534-2730888

National Service Hotline:400-618-5015

T.E.:0086-534-2730800

Fax:0086-534-2730777

P.C.:253000

Web:<http://en.gradgroup.com>

E-mail:grad@gradgroup.com

Shandong Grad Ventilation Engineering Company II

Tel:17653405939

Email:17653405939@wo.com